

**PARIS  
MATCH**

# Trophée de la Femme de cœur

**CONSACRÉES PAR COCA-COLA FRANCE,  
ELLES RÉINVENTENT LE MONDE DU TRAVAIL**

*Joséphine Bouchez,  
27 ans, et Adèle Galey, 28 ans,  
cofondatrices de  
l'association Ticket for Change,  
Femmes en Or 2016.*



**Adèle Galey  
Joséphine Bouchez  
L'ENTREPRENEURIAT  
SOLIDAIRE  
À L'HONNEUR**

# AVEC TICKET FOR CHANGE, ADÈLE GALEY ET JOSÉPHINE BOUCHEZ TRANSFORMENT LES RÊVEURS EN ACTEURS DE L'ÉCONOMIE

INTERVIEW ANNE-CÉCILE BEAUDOIN

**Paris Match.** Votre start-up sociale, Ticket for Change, a pour mission de "mettre en mouvement celles et ceux qui ont l'envie et le potentiel de changer le monde, mais ne savent pas par où commencer". Comment dénéciez-vous ces pépites?

**Adèle Galey.** Un de nos gros challenges est de toucher un public hyper divers et d'aller chercher ceux qui pensent que ce n'est pas fait pour eux ! Nous avons donc développé un réseau de prescripteurs. Ils s'agit d'organisations, d'individus, qui relaient notre initiative. Nous travaillons, par exemple, avec l'association Passeport Avenir, dont l'objectif est d'aider à la réussite scolaire et professionnelle de jeunes défavorisés. Nous organisons également des campagnes de sensibilisation.

**Joséphine Bouchez.** L'idée est de transformer des rêveurs, souhaitant concilier business et impact positif, en acteurs. Notre processus de sélection, à la fois oral et écrit, repose sur des critères non académiques tels que la capacité à communiquer son enthousiasme, le potentiel de leadership, la détermination à vouloir changer les choses par l'entrepreneuriat social... Beaucoup d'incubateurs de projets existent. Nous, nous sommes un incubateur de talents. C'est notre spécificité. A travers nos programmes d'accompagnement, nous offrons une méthodologie, des outils et une communauté d'entrepreneurs, de mentors, d'experts et de partenaires qui

peuvent s'associer au projet de chacun. Des exemples de projets que vous accompagnez ?

**A.G.** Je pense à Laetitia Lycke, qui était touchée par le deuil périnatal. Elle souhaitait créer des programmes en entreprise pour aider les victimes de ce drame à le surmonter. Personne ne voulait la suivre. On l'a rencontrée en entretien et intégrée à notre programme. Des mentors se sont passion-



**Adèle**  
"NOUS TOUCHONS TOUS LES PROFILS ET TOUS LES ÂGES"

nés pour son projet. Elle avance désormais à grands pas. Il y a aussi Alban de Crémiers et Benjamin Bouzereau Levy, venus des milieux de la banque d'affaires et de la communication, qui ont eu le déclic pour basculer vers une mission sociale. Afin de lutter contre les déserts médicaux, ils sont en train de créer une plateforme pour permettre

l'accès à un médecin en moins de cinq minutes par la téléconsultation. Nous touchons tous les profils et tous les âges.

**J.B.** Mamie Régale est aussi un bel exemple de réussite. Ce projet a été créé à Toulouse par Kyla Claude et Coline Dejean, afin de lutter contre l'isolement des seniors. Il met en relation des retraités passionnés de cuisine, qui concoctent de bons petits plats sains et locaux, avec des salariés qui en ont marre du sempiternel sandwich industriel à l'heure du déjeuner. Leur projet est né grâce au cours en ligne "Devenir entrepreneur du changement", un de nos programmes d'accompagnement cocréé avec HEC. Mamie Régale est maintenant en phase de développement à travers toute la France.

**Comment votre aventure a-t-elle débuté ?**

**A.G.** J'ai un parcours classique ; étude et prépa littéraires à Paris, puis école de commerce, où j'ai fait ma crise existentielle. La recherche des profits comme unique finalité ne



Joséphine Bouchez et Adèle Galey ont reçu le trophée de la Femme de cœur, décerné par Coca-Cola France.

TICKET FOR CHANGE, C'EST :

- 40 000 personnes qui ont mieux découvert l'entrepreneuriat social
- 3 000 personnes qui ont découvert leur voie d'acteur de changement
- 380 projets d'entrepreneuriat à impact positif qui ont émergé
- 88 projets accompagnés dans la durée

comprendre que l'entrepreneuriat social était fait pour moi. Après l'ESCP, j'ai travaillé dans de grandes entreprises. Je sentais qu'il me manquait quelque chose. Comme Adèle, je connaissais Matthieu. Quand il m'a parlé de Ticket for Change, je n'ai pas hésité. Nous avons fondé l'association en janvier 2014. Aujourd'hui, nous sommes soutenus par de nombreux partenaires ; entreprises, fondations, acteurs publics. Derrière chaque logo, il y a des personnes très impliquées, investies sur les

projets et fidèles. Coca-Cola France nous a soutenus dès la première année. **Vous attendiez-vous à devenir leurs femmes de cœur ?**

[En chœur.] Pas du tout !

**A.G.** Ce trophée récompense un duo de femmes et un travail d'équipe, c'est une belle surprise et une reconnaissance importante pour nous.

**J.B.** Cela montre que tout est possible. J'espère que notre parcours encouragera et ouvrira la voie à tous ceux (et celles !) qui ont envie d'entreprendre. ■

[Ticketforchange.org](http://Ticketforchange.org)  
Cours en ligne gratuits : [coursera.org/learn/entrepreneur-changement](http://coursera.org/learn/entrepreneur-changement)

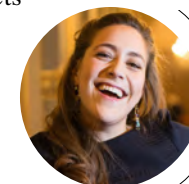


Le 29 novembre à l'Hôtel de Ville de Paris, 12 femmes d'exception ont été consacrées lors de la 24<sup>e</sup> édition des Femmes en Or.

me convenait pas. J'ai eu beaucoup de chance car il y avait une chaire d'entrepreneuriat social dans mon école. C'était la première fois que je voyais ces deux mots accolés. Ça a fait tilt. Il y avait donc moyen de créer de la valeur économique avec un impact social. J'ai longtemps été le bras droit d'entrepreneurs. Je rejoignais des projets car j'avais peur de me lancer seule. J'ai sauté le pas grâce à Matthieu Dardaillon que je connaissais. Il m'a parlé de son projet Ticket for Change. Joséphine venait juste de le

rejoindre. Nous étions deux femmes, ça m'a encouragée pour foncer.

**J.B.** J'ai grandi dans le Pas-de-Calais, dans un milieu où je n'ai manqué de rien. J'ai toujours eu du mal à accepter que des gens n'aient pas les mêmes chances que moi. Je savais que je voulais rendre quelque chose à quelqu'un, mais j'ai mis du temps à



**Joséphine**  
"NOUS SOMMES UN INCUBATEUR DE TALENTS"



**Imad Benmoussa, président de Coca-Cola France**  
« ADÈLE ET JOSÉPHINE AURAIENT  
PU OPTER POUR DES PARCOURS PLUS  
CLASSIQUES. CE TROPHÉE  
DES FEMMES DE CŒUR, C'EST AUSSI LA  
CÉLÉBRATION DE LEUR AUDACE »

INTERVIEW ANNE-CÉCILE BEAUDOIN

**Paris Match. Expliquez-nous votre coup de cœur pour Adèle et Joséphine.**

**Imad Benmoussa.** Il y a trois ans, nous avons rencontré l'équipe de Ticket for Change et avons débuté un partenariat pour les aider dans la construction d'initiatives afin de promouvoir l'entrepreneuriat social. On a d'abord eu un coup de cœur pour Matthieu Dardaillon. Puis nous avons fait la connaissance d'Adèle et Joséphine, cofondatrices avec Matthieu de la start-up. C'est de manière tout à fait spontanée que nous avons pensé à elles cette année pour devenir nos Femmes de cœur.

**Cette consécration, c'est aussi celle des jeunes entrepreneurs. La jeunesse faisait-elle partie de vos critères de sélection ?**

Absolument. Depuis 2007, nous choisissons une Femme de cœur selon des critères désormais bien connus : engagée dans la durée, elle doit être à la tête d'une association référente dans son domaine et être à l'image de nos valeurs : le partage, l'innovation, le leadership. Sa personnalité doit être positive, audacieuse et pétillante. Après avoir récompensé des femmes confirmées dans leurs actions, nous avons voulu

donner sa chance à la jeune génération. Il était important pour nous de montrer qu'une Femme de cœur peut aussi être consacrée au début de son engagement. Adèle et Joséphine ont fait des choix que l'on a envie de soutenir. Elles auraient pu opter pour des parcours plus classiques. Ce trophée des Femmes de cœur, c'est aussi la célébration de leur audace.

**Concrètement, comment allez-vous les soutenir ?**

Nous aidons financièrement Ticket for Change de manière conséquente depuis l'an dernier, grâce à la Fondation Coca-Cola d'Atlanta. Nous invitons aussi les équipes dans nos instances d'expression, à la rencontre par exemple des dirigeants. Cela permet d'acquérir tout ce qui fait les atouts d'un grand groupe. Et nous les poussons à réfléchir à ce que nous pouvons faire ensemble. Nous sommes désormais engagés pendant trois ans pour créer des choses ensemble.

**L'entrepreneuriat social, n'est-ce pas le "business model" de demain ?**

C'est une des voies. L'emploi de demain doit répondre aux enjeux sociétaux. Plus on permettra de créer de l'emploi avec une recherche de sens, plus on sera dans une société prospère dans laquelle les gens auront envie de se dépasser. **Des associations comme Ticket for Change sont-elles pour vous des sources d'inspiration ?**

Oui, car ils travaillent vite, avec des circuits de décision très courts. On se nourrit de l'esprit start-up. Nos modèles de ressources humaines font de plus en plus la place à la décision rapide, à la créativité individuelle, à la prise de risques. **Vous soutenez les Femmes en Or depuis 2007. Quelles sont celles qui vous ont particulièrement marqué ?**

A chaque fois, c'est une rencontre extraordinaire. On découvre des mondes que l'on ne connaît pas. Mais ce qui me marque le plus, c'est la passion et l'investissement déployé sans relâche pour mener à bien un combat. En ce moment, nous menons une opération "produits partage" avec les Restos du cœur. C'est l'un des aboutissements de notre partenariat débuté en 2013, lorsque Véronique Colucci a reçu le trophée Femme de cœur. Leur niveau de professionnalisme est impressionnant.

**La promotion des femmes fait partie de vos engagements. Où en êtes-vous aujourd'hui ?**

Le respect de la parité est un de nos enjeux majeurs. Cela s'exprime par plusieurs actions : nous tenons à ce que les comités de direction soient composés à 50 % de femmes et nous veillons à l'égalité des salaires, des chances et de la promotion à tous les niveaux de l'entreprise. Fédérateur, le réseau des femmes s'ouvre aujourd'hui aux hommes. Cela donne lieu à des discussions, des échanges, lors desquels la parité est un sujet fort entre les générations. Notre volonté est de ne jamais relâcher notre objectif d'égalité hommes-femmes afin que la France devienne un modèle exemplaire dans ce domaine. ■



**FEMMES EN OR  
INNOVATIONDAY**



SAVOURE L'INSTANT™

**PARIS  
MATCH**

Sous la direction d'Olivier Royant, la rédaction en chef de Régis Le Sommier et d'Anne-Cécile Beaudoin, la direction artistique de Michel Maïquez assisté de Thierry Carpentier, ont réalisé ce supplément : Juliette Camus, Vanina Daniel, Pascale Sarfati, Guylaine Schramm, Edith Serero. Directrice de la diversification photo : Agnès Vergez. Crédits photo : couverture et P. 2 et 3 : Vincent Capman. P. 4 : Ludovic Etienne. Imprimé en France par l'imprimerie Rotocolor © Hachette Filipacchi Associés, RCS Nanterre B324286319. 149, rue Anatole-France, 92534 Levallois-Perret Cedex. Directrice de la publication : Claire Léost. CPPAP Paris Match : 0912C82071. Supplément de 4 pages au numéro 3528 de Paris Match du 29 décembre 2016 au 4 janvier 2017. Ne peut être vendu séparément.